

# ! New !

## 小型 / 高速 / 簡易検査

# ガラス・ウェハー欠陥検査ユニット

# DG-U

### 概要

ガラス基板やベアウェハーなど  
透明製品の欠陥を**表裏面と内部に分けて検出**  
**コンパクトな卓上型検査ユニットが新登場**

透明体欠陥検査ユニット

SiC / GaN / ダイヤモンド

カバーガラス（シースルー製品）

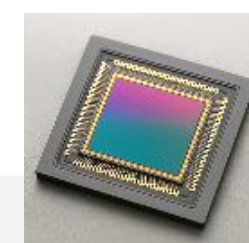
対象製品例



ガラス基板 / マスク



パワーデバイス



半導体センサ



ディスプレイ



ウェアラブル機器

### 特長

#### ■ 高速 / 高精度

微小欠陥を**高速自動検査**

#### ■ 自動 / 省人化

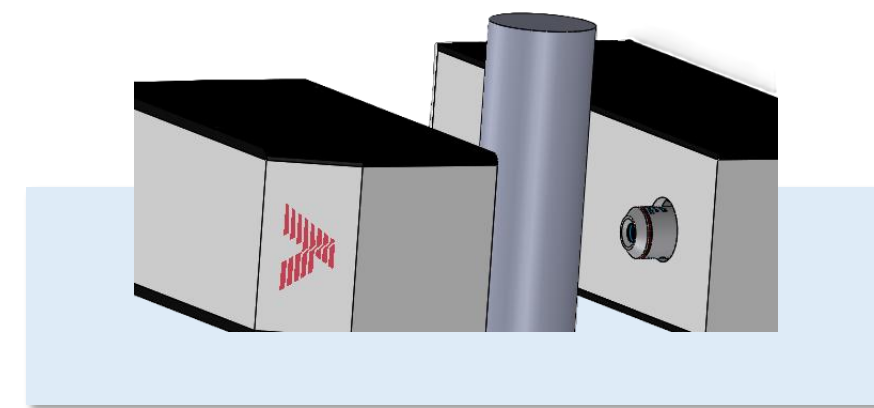
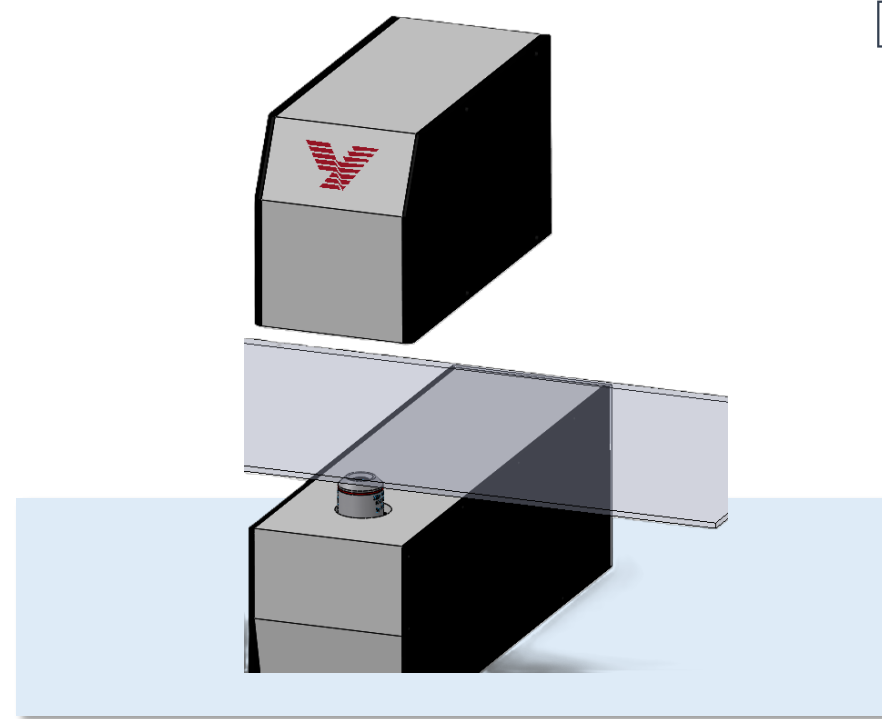
顕微鏡目視検査の代替 さらに**良否判定が可能**

#### ■ 縦横両置きが可能

小型モデルで**自由度の高い設置**を実現

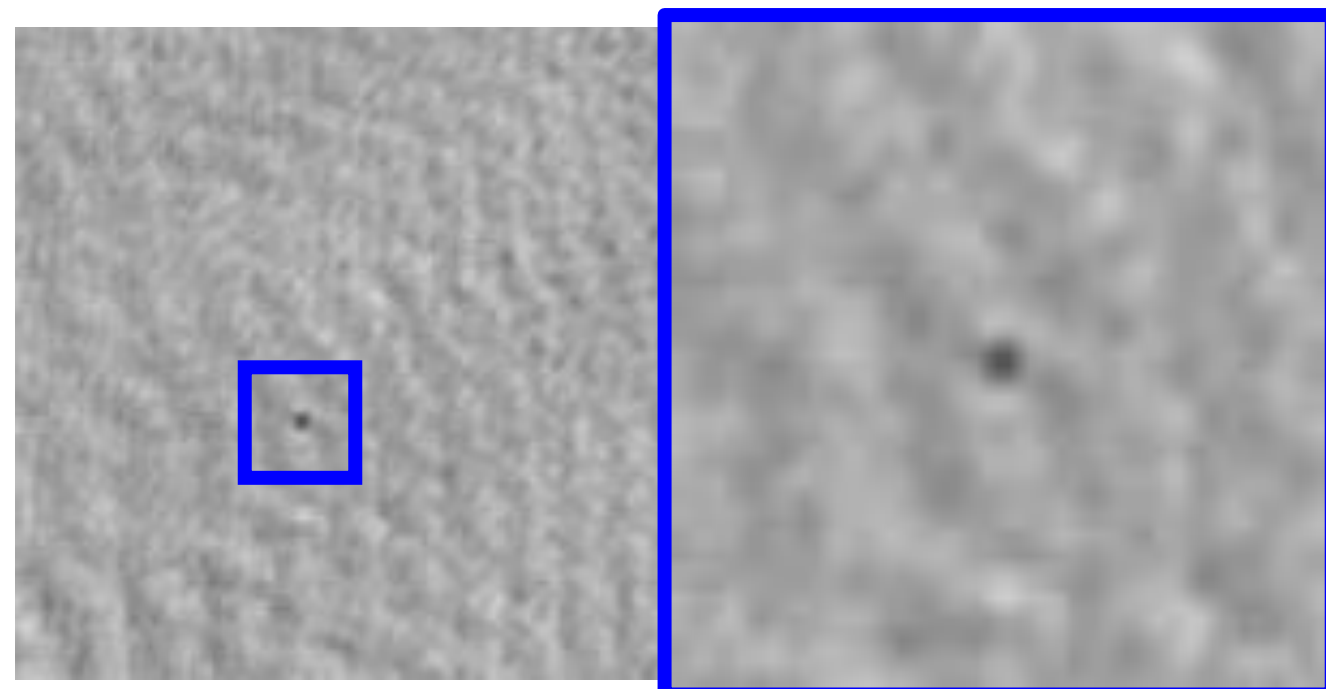
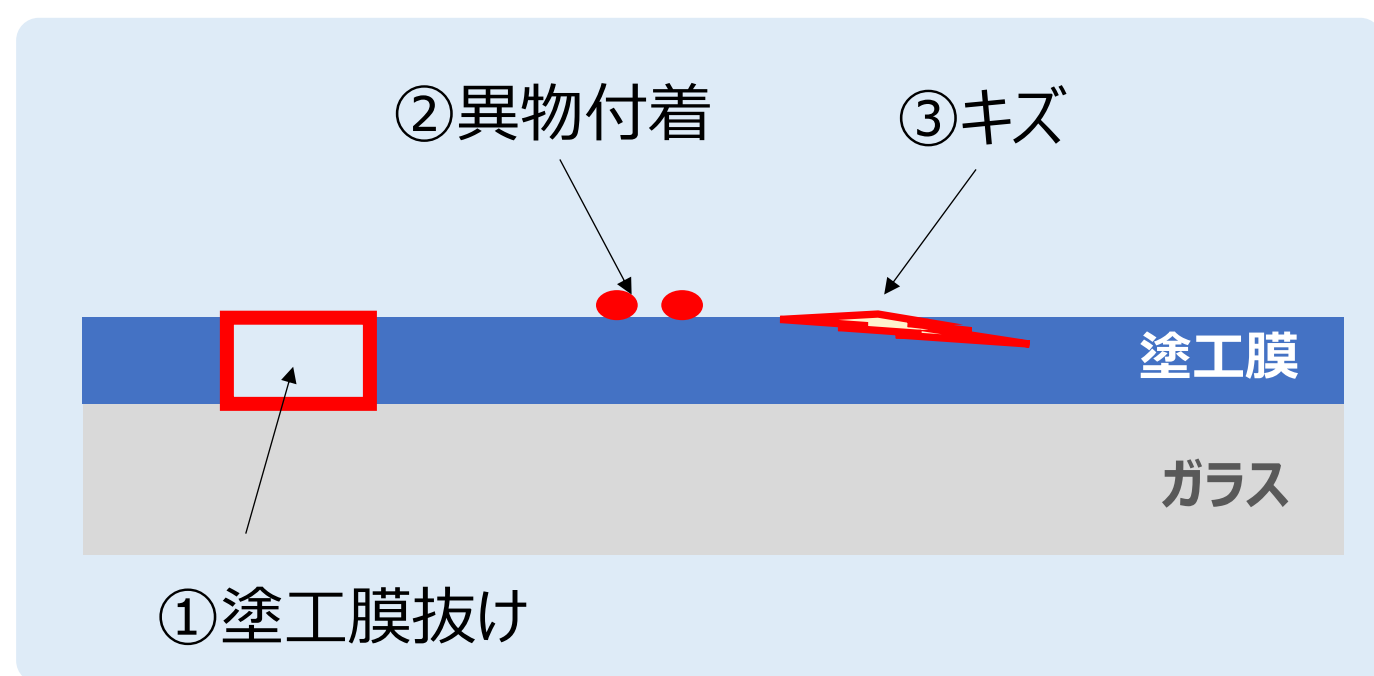
性能	視野	分解能	検査時間	設置形態
DG-U	□ 5 mm	1 μm	<b>13 分</b>	<b>縦or横置き</b>
顕微鏡	□ 11 μm	0.1 nm	4 時間	横置き

□150mmサイズの全面欠陥検査時間

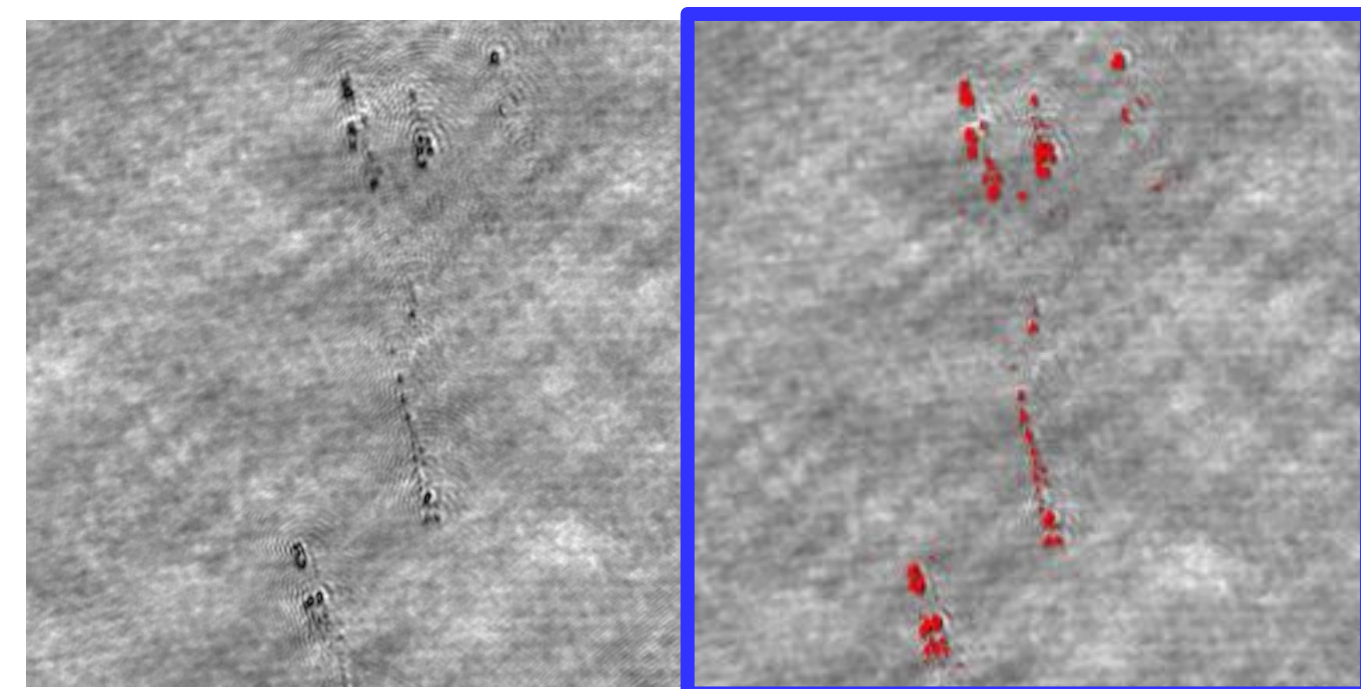


### 活用例

#### 1) ガラス表面の **傷、異物、コート抜け** 検査

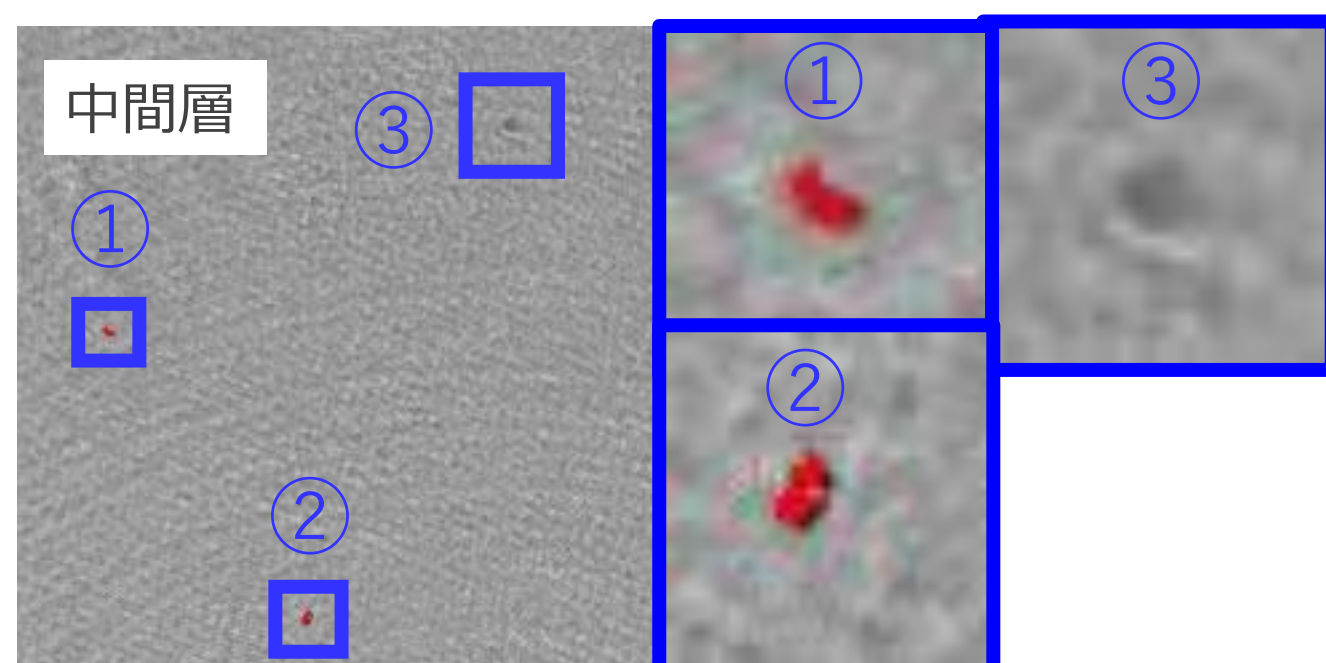
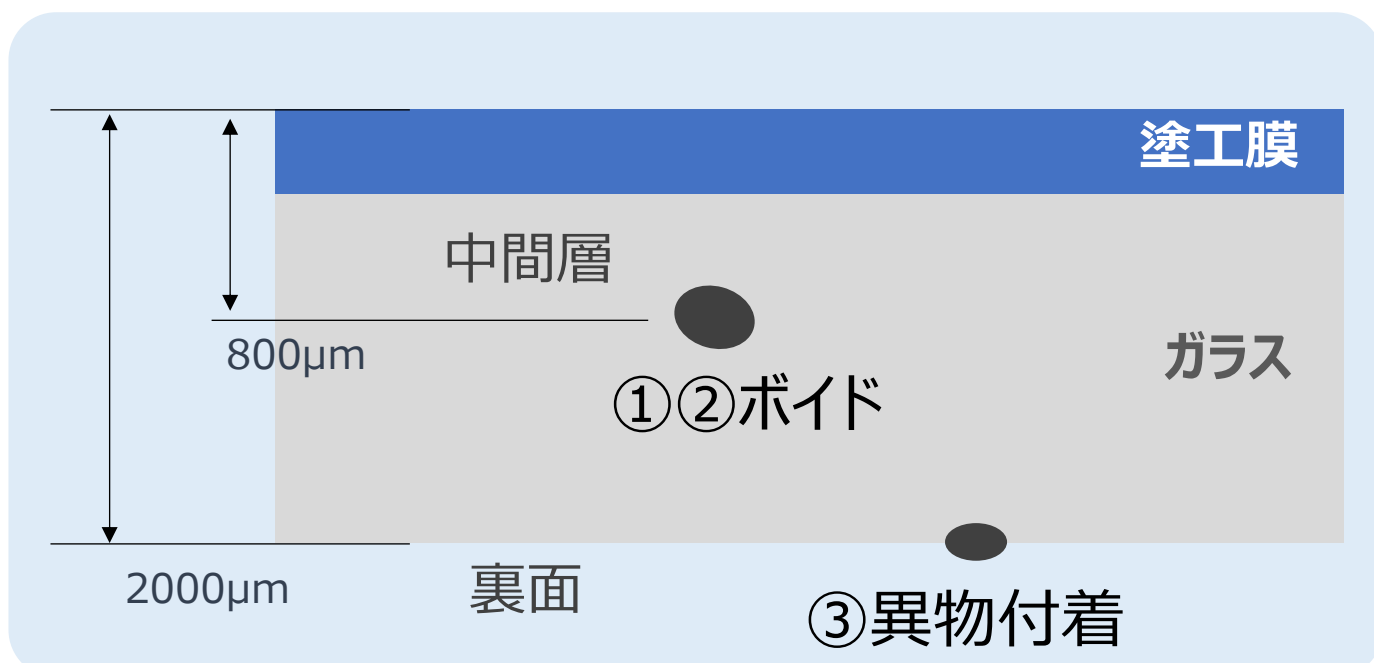


①塗工膜抜け：Φ5μm

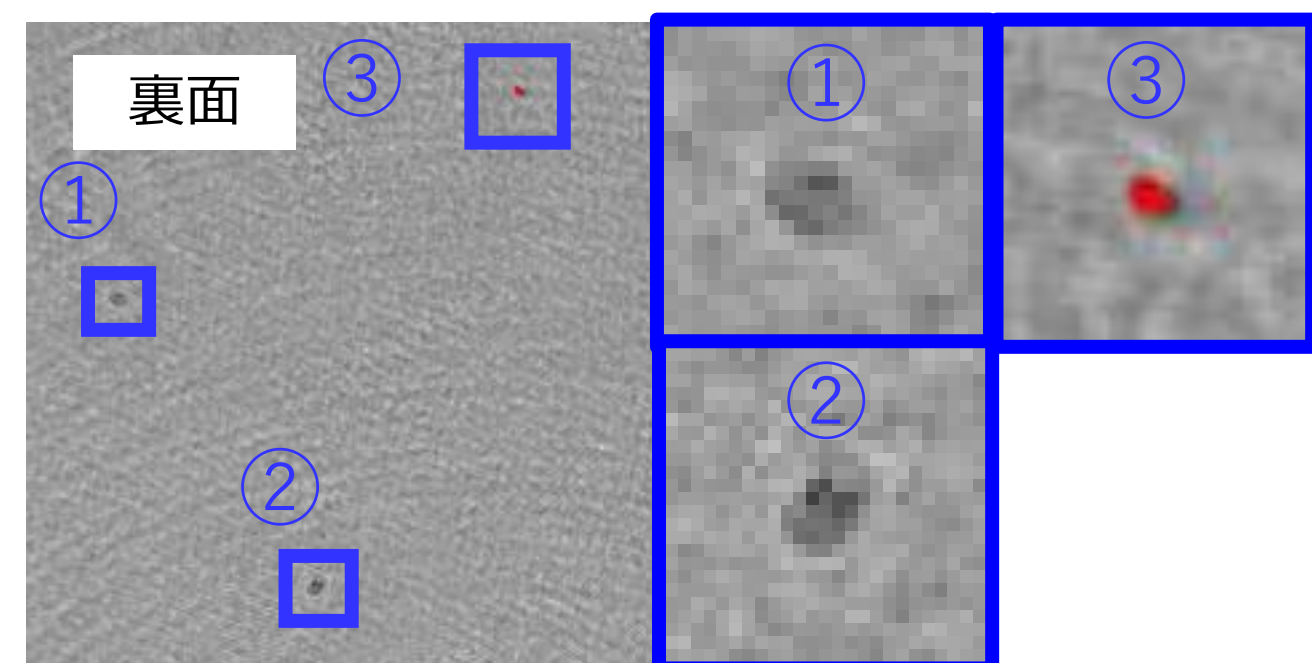


②異物③キズ：20μm<sup>2</sup>以上 x 複数個

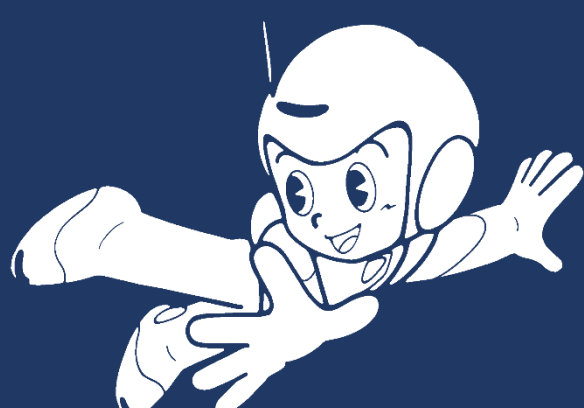
#### 2) ワークの**中間層、裏面の欠陥**を階層別に**1shotで同時に検出**



①②ポイド欠陥 深さ位置：800μm



③異物付着 深さ位置：2000μm



## 株式会社 安永

YASUNAGA CORPORATION

〒518-0834 三重県伊賀市緑ヶ丘中町3860

TEL : 0595-24-2111 (代表) FAX : 0595-24-0052

<https://www.fine-yasunaga.co.jp>

