

赤外線ディテクタ

リンレッド社(フランス)

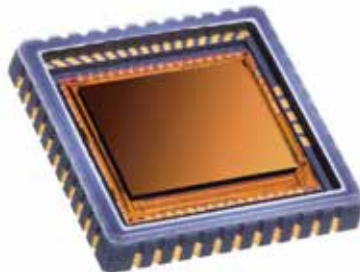


近赤外 SWIR 波長 900nm~1700nm (InGaAs)



SNAKE-SW

- InGaAsセンサ
- 640×512ピクセル
- 15umピッチ
- 300Hz
- 極低ノイズ



SNAKE-SW TECLESS

- InGaAsセンサ
- 640×512ピクセル
- 15umピッチ
- 300Hz
- 極低ノイズ

中赤外 MWIR 波長 3μm~5μm (MCT)



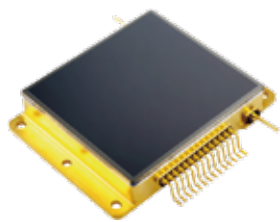
DAPHNIS HD

- MCT冷却型センサ
- 1280×720ピクセル
- 10umピッチ
- 110K



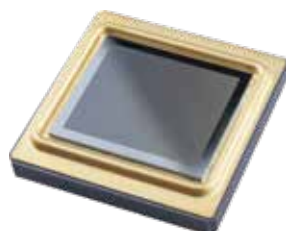
*リンレッド社以前のULIS社とSOFRADIR社が合併して新会社リンレッド社となりました。

遠赤外 LWIR 波長 8μm~14μm (マイクロボロメータ)



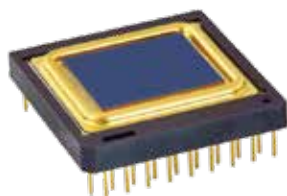
PICO1024

- 1024×768ピクセル
- 17umピッチ
- 120Hz



ATTO1280

- 1280×1024ピクセル
- 12umピッチ
- 60Hz



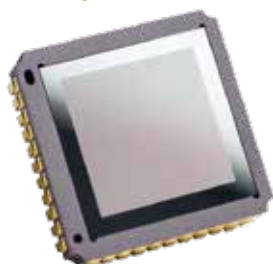
PICO640

- 640×480ピクセル
- 17umピッチ
- 120Hz



ATTO640

- 640×480ピクセル
- 12umピッチ
- 60Hz



ATTO320 PICO384 PICO160

- QVGAフォーマット
- 17um/12μmピッチ



ThermEye™-b120

- 80×80ピクセル
- 視野120° レンズ付き
- スマートビルディング

遠赤外モジュール

リンレッド社(フランス)



遠赤外モジュール QVGA



ATI320S

- 320×240ピクセル
- 12umピッチ
- 60Hz
- 3g
- 16×16×4.5mm



ATI320L

- 40° レンズ付き
- 320×240ピクセル
- 12umピッチ
- 60Hz
- 7g
- 16×16×17.5mm

- シャッターレスで画像を連続取込み
- 量産化に対応したBGAパッケージ
- レンズ無しとレンズ付きでニーズに応じてフレキシブルに使い分け



遠赤外モジュール 80×80



VIGL80-S

- 60° レンズ付き
- シャッターレス
- 80x80ピクセル
- 30Hz



VIGL80-R

- 温度計測
- 60° レンズ付き
- シャッターレス
- 80x80ピクセル
- 30Hz

- シャッターレスで画像を連続取込み
- 量産アプリケーション向け
- ラジオメトリックバージョンで温度計測



Raspberry PIベースの評価キット

Advanced Sensing Solutions