

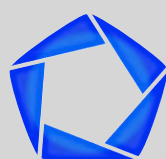
BlueVision 静電気放電可視カメラ

# BV-C2950

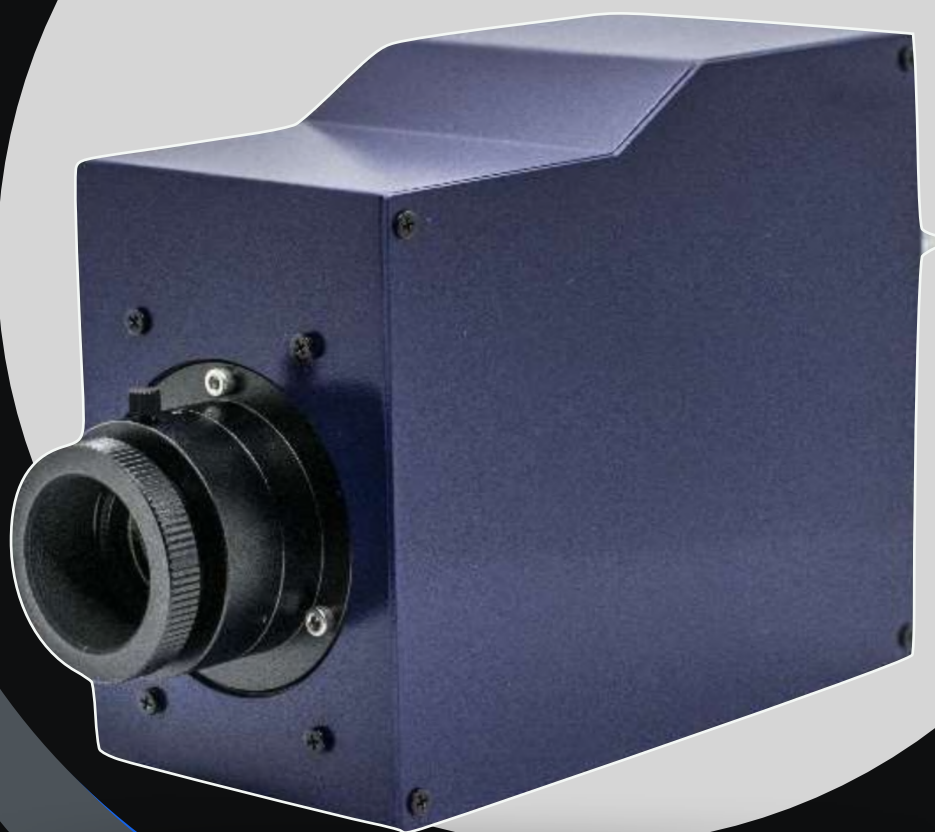
・インターフェース

**USB**<sup>®</sup>  
VISION

・リアルタイム静電気モニタカメラ



**BlueVision**



# BV-C2950

## 特徴



## 静電気放電モニタリングに最適

本製品は、製造現場における静電破壊の瞬間を監視することができます。静電気放電（ESD）が発生する毎に記録をとっていくので、今後の静電気放電の傾向予測など、効率的な静電気対策／除電に貢献します。



## 200V~の低電圧も正確に監視

超高感度UVセンサを搭載することで、静電気放電時に発生する非常に小さな近紫外光のエネルギーを検出しています。同一レンズを通して、同じ視野で可視光と紫外光を撮像できるため、静電破壊現象が「いつ」「どこで」発生したかを正確に知ることができます。

## アプリケーション



PCB内の放電検査



ディスプレイ剥離放電

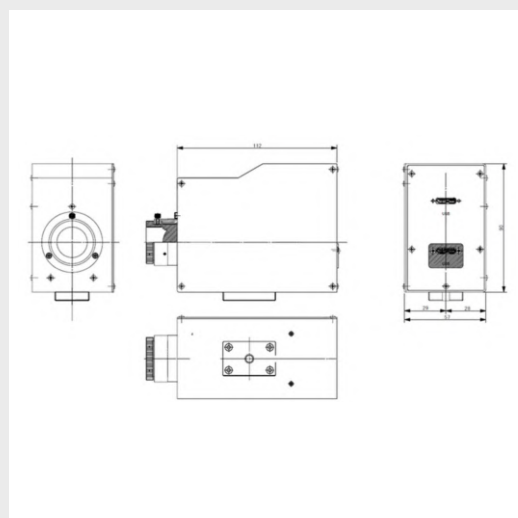


化学プラント等の可燃性雰囲気下

## 主な仕様

センサ1	可視映像 (400~700nm)	CMOSセンサ 640(H)×480(V)
センサ2	NUV映像 (200~400nm)	NUVセンサ 640(H)×480(V)
インターフェース	USB3	
フレームレート	~59.94fps	
最低被写体照度	10lx (F2.8/50%時)	
レンズ	35mm/F2.8	
電源	USBより供給	
消費電力	約550mA (DC +5V時)	
外形寸法	57mm(W)×90mm(H)×112mm(D)	
質量	690g	

## 外形寸法図



◇カスタマイズ等の様々なご要望に対応しております。詳しくは営業担当までお問い合わせください。

