

お客様のためにBESTな解を探します。

WHEC<sup>®</sup>

AOI用途の長尺CISを提供開始！



#### 製品特徴

長 尺：300mm～1960mm

高 速：max 4.39m/s

高画質：max 1200dpi

軽量・コンパクト

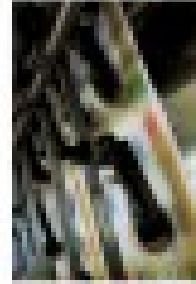
カスタマイズ対応

システムソリューション対応

#### 製品応用



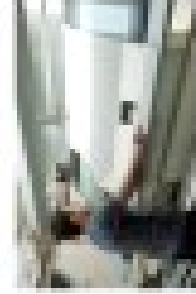
PCB検査



印刷物検査



部品検査



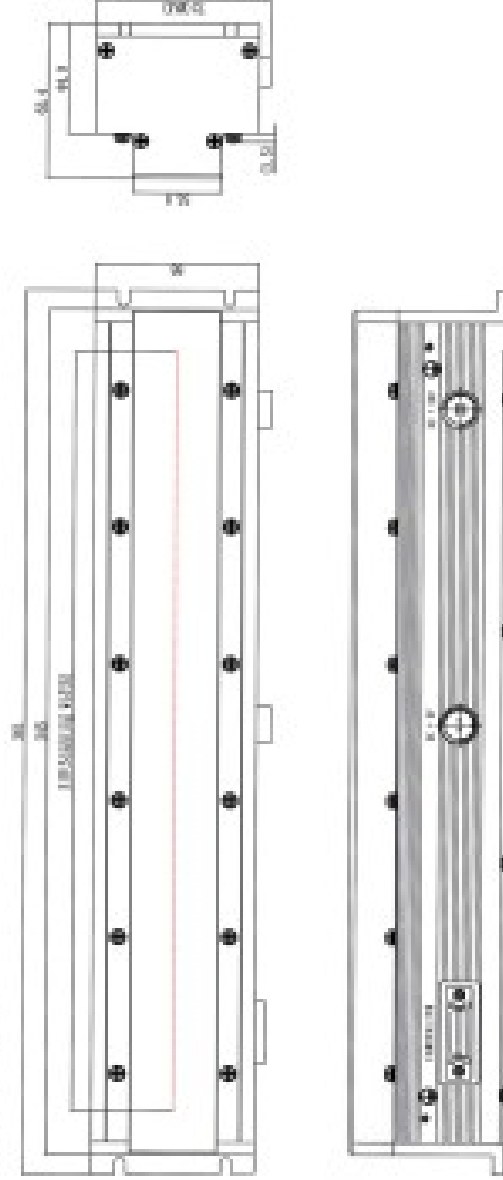
アSEMBリー検査

## 製品仕様

PY-PYLシリーズ		カスタマイズ対応	
照射幅(mm)	310	960	1960mm
解像度(dpi)	300	600	600
照射速度 Line/Sec	モノクロ		
	3出力	87	248
	単出力	20	55
	カラー		
照射速度 m/s	モノクロ		
	3出力	281	747
	単出力	68	138
	カラー		
照射距離 m/s	モノクロ		
	3出力	0.97	0.36
	単出力	4.29	0.92
	カラー		
照射距離 m/s	モノクロ		
	3出力	0.32	0.11
	単出力	1.46	0.3
	カラー		
照射部	100mm		
内蔵光源	Red, Green, Blue		
出力方式	Camera Lens (アナログ)		
焦点位置	8.0mm / 9.1mm		
ガラス	1.8mm / 変し		
外形寸法(LxWxH)	361 x 79 x 63.4 mm	1016 x 67 x 60 mm	
製品重量	0.55 kg	3.16 kg	
システムソリューション	お客様の様々なご要望に対応して参ります。		

※ 全出力Camera Lens800mmの場合はBase N 1個が必要。

## 製品寸法



威海華光電股份有限公司 日本関東センター  
 兵庫県宝塚市津島川1-11-36 宝塚GMビル3F  
 TEL: 0797-78-6965 FAX: 0797-78-6966  
[www.w-haec.com](http://www.w-haec.com)

Weihai Hualing Opto-Electronics Co., Ltd. (WHEC)  
 No. 179, KejiRoad, Hi-Tech, I.D.Z Weihai Shandong, China  
 TEL: +86-(0)531-5688128 5688269  
[www.w-haec.com](http://www.w-haec.com)