

夜間、逆光、霧・雨等で見えにくい映像をリアルタイムに改善

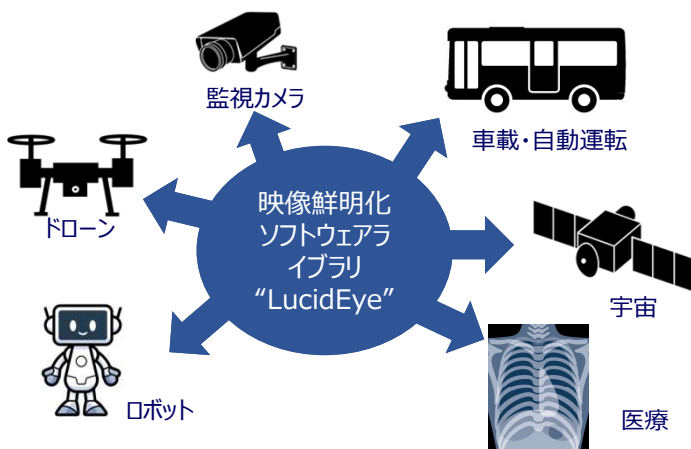
# 組込用 LucidEye映像鮮明化ソフトウェアライブラリ

## 【概要】

監視カメラ、自動運転、遠隔操作、ロボット、ウェアラブル、医療、宇宙などカメラ映像を利用する様々な機器に組込むことで、夜間や光量不足、逆光、霧、雨などで見えにくい映像をリアルタイムに改善する機能の実装が可能となります。

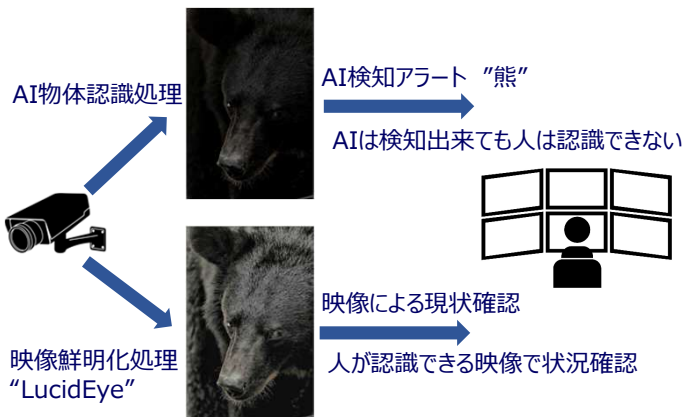
また、AI物体認識等と組み合わせることで、AIが検知した物体や異常を、人が見やすい形に改善し、異常検知後の事実確認や迅速な対応などが可能となります。

### ＜様々な機器への鮮明化機能の組込＞



### ＜AI物体認識の補助＞

AIが認識した物体を鮮明化することで人が認識しやすい映像に改善



※撮影するカメラに近い場所で非圧縮映像をLucidEyeにより鮮明化処理することで、より高い鮮明化効果を得ることが可能です。

## 【主な仕様】

### ＜対応フォーマット＞

		出力				
		BGRA	BGR	YUY2	UYVY	NV12
入力	BGRA	✓				
	BGR		✓			
	YUY2			✓		✓
	UYVY				✓	✓
	NV12					✓

### ＜処理サイズ＞

320x180～7680x4320

### ＜機能＞

- ・鮮明化
- ・ブライトネス
- ・3DNR
- ・シャープネス
- ・彩度調整
- ・カラーバランス

### ＜対応OS、CPU＞

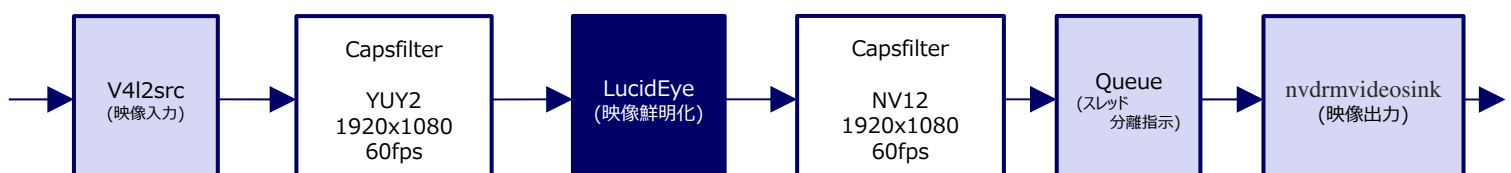
- ・Linux OS ARM CPU
- ・Linux OS x86 CPU
- ・Windows x86 CPU

## 【ご利用イメージ】

APIからの関数呼び出し、またはGStreamer Elementとしての組み込みが可能です。

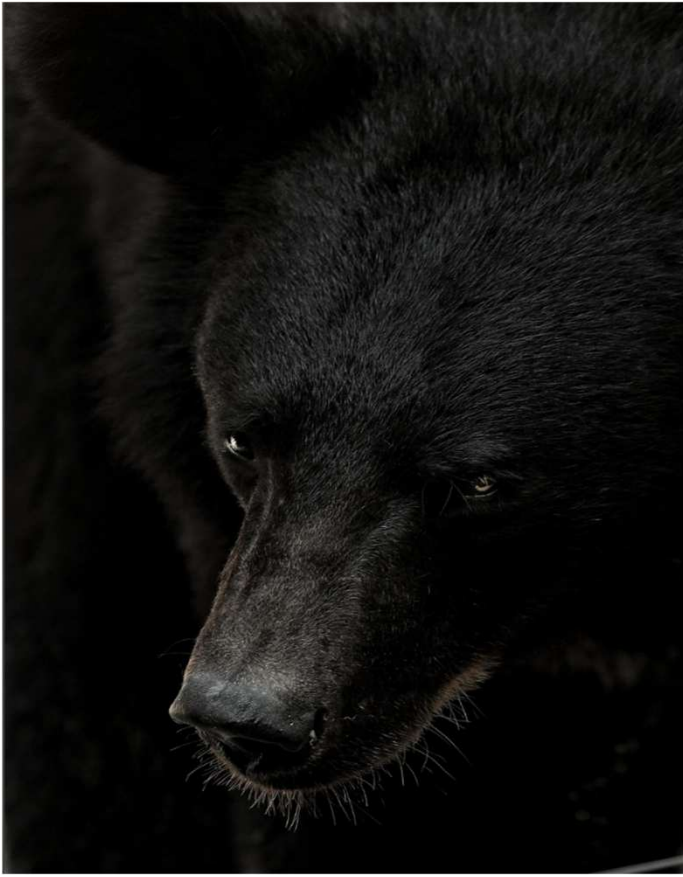
＜ GStreamer Elementとしての組み込み例（展示構成 Jetson Orin Nano※） ＞

※軽量化技術により、1920x1080p 60fpsの鮮明化処理をCPU負荷25%で実現しています。



# LucidEyeによる映像鮮明化処理サンプル

＜オリジナル映像＞



＜鮮明化処理映像＞

