



Realtime Optical Motion-Capture NOKOV

◆ 202507-V2 ◆

光学式リアルタイム
モーションキャプチャー ノコフ

NOKOV

Applications in Robotics & UAV



日本語の計測ソフトウェア

計測ソフトウェアは日本語対応
分かりやすい操作が可能



世界最高水準の高精度

業界最高峰を謳うシステムにも
匹敵する高精度を実現



豊富なカメララインナップ

水中用、屋外用も含めて
25種類のカメラをご用意



圧倒的お手頃価格

独自のサプライチェーンにより
圧倒的なお手頃価格を実現

光学式モーションキャプチャーシステムを、

手の届く価格帯で。

光学式モーションキャプチャーシステムは、

高精度ゆえその価格がネックとなり

多くの研究者に届いていません。

この課題を解決したい。

その想いで **NOKOV** は完成しました。

Camera Line-up

カメラはニーズに合わせ 25種類ご用意。選定もお任せください。
人気の水中対応モデルも複数ラインナップしています。

Marsシリーズ



Marsシリーズは非常に
高性能で代表的な
カメラシリーズです
屋外モデルもあります

Plutoシリーズ



Plutoシリーズはコンパクトな
エントリーモデルですが
性能を犠牲にしていません

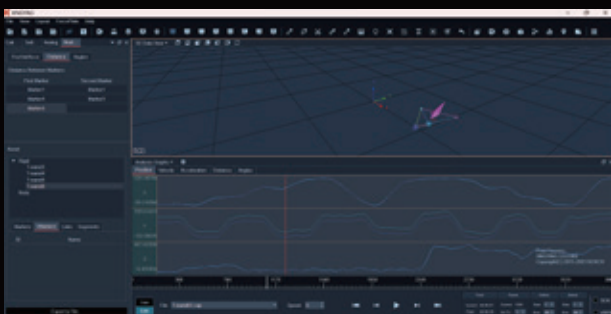
Underwater(水中用)シリーズ



Underwaterシリーズは安価で
小型なモデルもラインナップ
防食保護を施し
圧力テストをクリアしています

Software

計測ソフトウェアXINGYINGは日本語表記で、直感的操作を可能にしたインターフェースです。



項目	仕様
OS	Windows10(64bit) / Windows11(64bit)
CPU	Intel 第7世代の i7 以上推奨
メモリ	16GB 以上推奨
HDD 空き領域	1GB 以上の領域
推奨モニタ解像度	1920×1080
グラフィックカード	4GB 以上のビデオメモリ
その他	USBポート(タイプA) / 有線LANポート

Cost performance

システムは **光学式カメラ** + **計測ソフトウェアXINGYING** + **計測用PC**
で構成され、サブスクリプションなどは発生しません



★SDKやプラグインも無償提供
(記載以外のものもございます)

Application

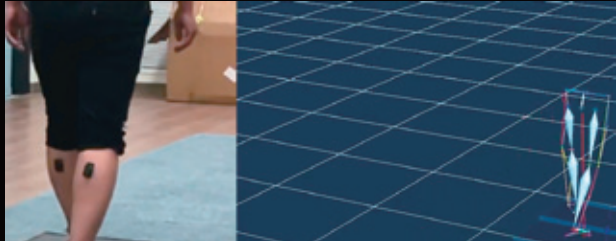
利用範囲

NOKOV は様々な分野で利用されています。

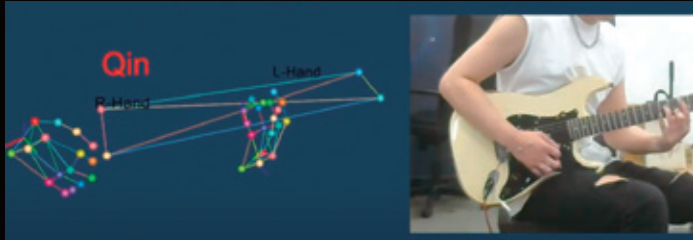
ロボットアームのティーチング



リハビリテーション/スポーツバイオメカニクス



ギター奏者の運指



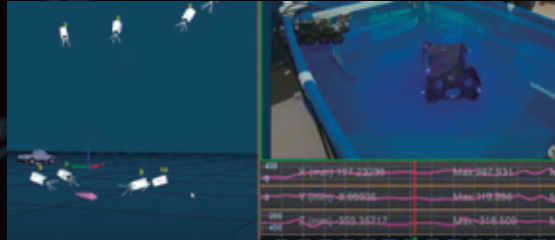
ドローンの協調制御



ドライビングシミュレータ



水中ドローンの水中部と大気部を同時に計測



その他、分野も多数の実績・論文あり

Accessories

キャリブレーション(校正)キットや
反射マーカーなど

キャリブレーションキット



アナログ信号取込DAQ



National Instruments
USB-6421

Customer

▽主な日本国内での納入実績(国立機関)

- ・東京大学
- ・大阪大学
- ・東北大学
- ・九州大学
- ・室蘭工業大学
- ・千葉大学
- ・弘前大学
- ・岐阜工業高等専門学校
- ・高知工業高等専門学校
- ・国立リハビリテーション研究所

★反射マーカーはサイズ、形状・素材、水中用など26種類ご用意しています
★DAQを用いてアナログ信号を取込む事もできます

その他 私学、民間など多数

種類	名称	レンズ	3D 精度/画角/最大 FPS	外観イメージとサイズ	参考計測エリア
屋内用	Pluto1.3C	5.3mm レンズ	Accuracy ±0.4mm 1280×1024 @180FPS	 62mm × 62mm × 96mm	4m × 4m
	Pluto1.3CW	3.18mm ワイドレンズ	Accuracy ±0.5mm 1280×1024 @180FPS		3m × 3m
	Mars1.3H	5.3mm レンズ	Accuracy ±0.2mm 1280×1024 @240FPS		5m × 5m
	Mars1.3HW	3.18mm ワイドレンズ	Accuracy ±0.3mm 1280×1024 @240FPS		4m × 4m
	Mars2H	8mm レンズ	Accuracy ±0.15mm 2048×1088 @380FPS	 通常レンズ版 126mm × 104mm × 142mm ワイドレンズ版 126mm × 92mm × 142mm	10m × 10m
	Mars2HW	6mm ワイドレンズ	Accuracy ±0.25mm 2048×1088 @380FPS		7m × 7m
	Mars4H	12mm レンズ	Accuracy ±0.1mm 2048×2048 @180FPS		15m × 15m
	Mars4HW	6mm ワイドレンズ	Accuracy ±0.25mm 2048×2048 @180FPS		10m × 10m
	Mars9H	8mm レンズ	Accuracy ±0.05mm 4250×2160 @300FPS		14m × 14m
	Mars9HW	6mm ワイドレンズ	Accuracy ±0.2mm 4250×2160 @300FPS		8m × 8m
	Mars18H	11mm レンズ	Accuracy ±0.04mm 4508×4096 @139FPS		14m × 14m
	Mars18HW	6mm ワイドレンズ	Accuracy ±0.15mm 4508×4096 @139FPS		8m × 8m
	Mars26H	12mm レンズ	Accuracy ±0.03mm 5120×5120 @150FPS		15m × 15m
	Mars26HW	6mm ワイドレンズ	Accuracy ±0.1mm 5120×5120 @150FPS		10m × 10m
屋外対応	Mars2H-AS	8mm レンズ	Accuracy ±0.15mm 2048×1088 @380FPS	 126mm × 104mm × 142mm	5m × 5m 太陽光の強さ次第で変化します
	Mars4H-AS	12mm レンズ	Accuracy ±0.1mm 2048×2048 @180FPS		8m × 8m 太陽光の強さ次第で変化します
	Mars9H-AS	8mm レンズ	Accuracy ±0.05mm 4250×2160 @300FPS		7m × 7m 太陽光の強さ次第で変化します
	Mars18H-AS	11mm レンズ	Accuracy ±0.04mm 4508×4096 @139FPS		7m × 7m 太陽光の強さ次第で変化します
	Mars26H-AS	12mm レンズ	Accuracy ±0.1mm 5120×5120 @150FPS		8m × 8m 太陽光の強さ次第で変化します
水中用	Mars1.3HW-UW	3.18mm ワイドレンズ	Accuracy ±0.3mm 1280×1024 @240FPS	 80mm × 80mm × 150mm	3m × 3m 20φマーカ使用時
	Mars4H-UW-50	12mm レンズ	Accuracy ±0.15mm 2048×2048 @180FPS	 Mars4H UW 110mm × 110mm × 282mm その他のモデル 159mm × 159mm × 232.5mm	8m × 8m 20φマーカ使用時
	Mars4HW-UW-6-50	6mm ワイドレンズ	Accuracy ±0.3mm 2048×2048 @180FPS		4m × 4m 20φマーカ使用時
	Mars4HW-UW-8-50	8mm ワイドレンズ	Accuracy ±0.25mm 2048×2048 @180FPS		5m × 5m 20φマーカ使用時
	Mars18HW UW-8-50	8mm ワイドレンズ	Accuracy ±0.15mm 4508×4096 @139FPS		5m × 5m 20φマーカ使用時
	Mars26HW UW-8-50	8mm ワイドレンズ	Accuracy ±0.1mm 5120×5120 @150FPS		4m × 4m 20φマーカ使用時



DITECT
Digital Image Technology

株式会社ディテクト

ディテクトホームページ <https://www.ditect.co.jp/>

ディテクト製品についての詳しい情報はホームページをご覧ください。

全製品掲載、展示会出展情報、資料のご請求・お問い合わせもこちらで受け付けております。

東京事業所 ■〒150-0036 東京都渋谷区南平台町16-29, グリーン南平台ビル4F Tel.03-5457-1212 Fax.03-5457-1213

大阪営業所 ■〒550-0012 大阪市西区立売堀1-2-5, 富士ビルフォレスト4F Tel.06-6537-6600 Fax.06-6537-6601